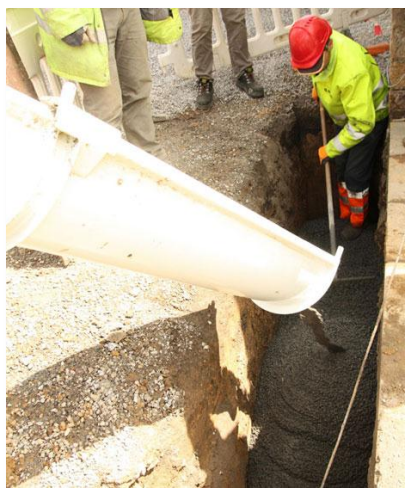


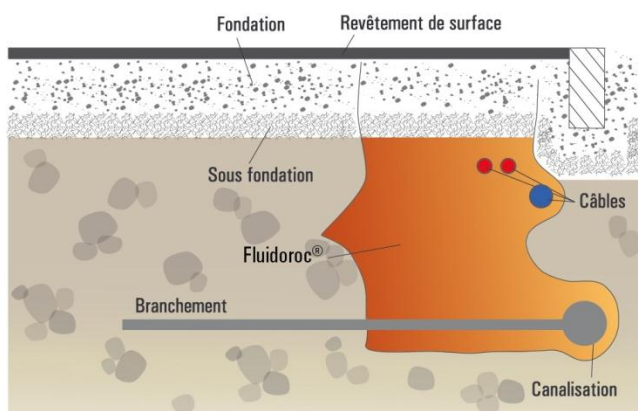
Fiche produit Fluidoroc® Flash - Remblai Autocompactant & Réexcavable



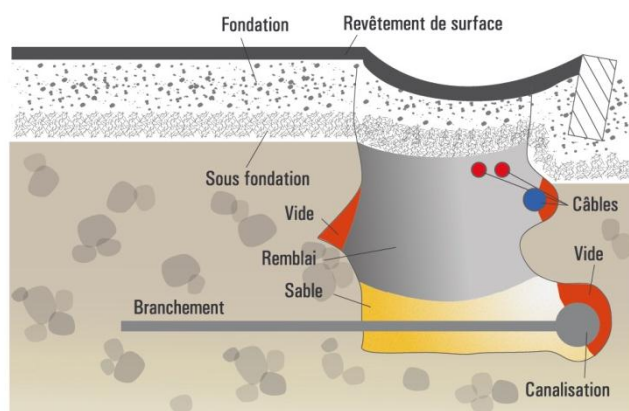
Le Fluidoroc® Flash est un matériau de remblai Autocompactant et Réexcavable, développé spécifiquement pour les interventions ponctuelles en ouverture de voiries et trottoirs.

- Le Fluidoroc® Flash fait sa prise en un temps record (60 min.). La voirie peut être restituée à la circulation dans un délai extrêmement réduit.
- Un seul camion sert à effectuer le remblai, la fondation définitive et le revêtement de surface temporaire, en un seul passage. Le produit est dosé et fabriqué sur chantier
- Sa fluidité lui permet d'épouser parfaitement les contours de la cavité à remblayer.
- Autocompactant, il ne requiert pas l'utilisation de matériel de compactage et évite d'endommager les installations existantes.
- Enfin, sa réexcavabilité à l'aide d'une simple bêche permet de ré-intervenir sur le chantier sans outillage lourd.

Grâce à ses caractéristiques techniques et à la rapidité de sa prise, le Fluidoroc® Flash est le matériau de remblai idéal pour les interventions en voirie. Il est le seul à permettre une restitution rapide à la circulation. En supprimant la cause des défoncements de voirie, nous pouvons vous offrir une garantie décennale sur la stabilité du remblai !



Avec le Fluidoroc® Flash



Avec un remblai traditionnel